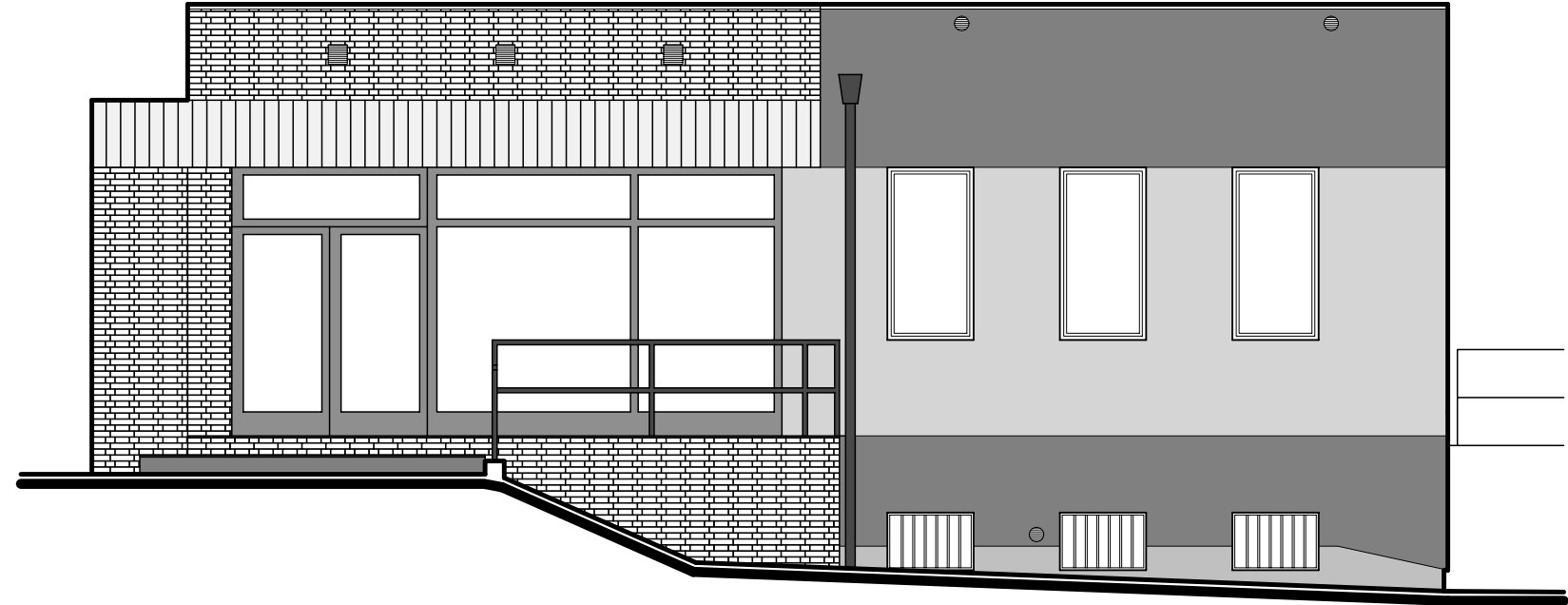
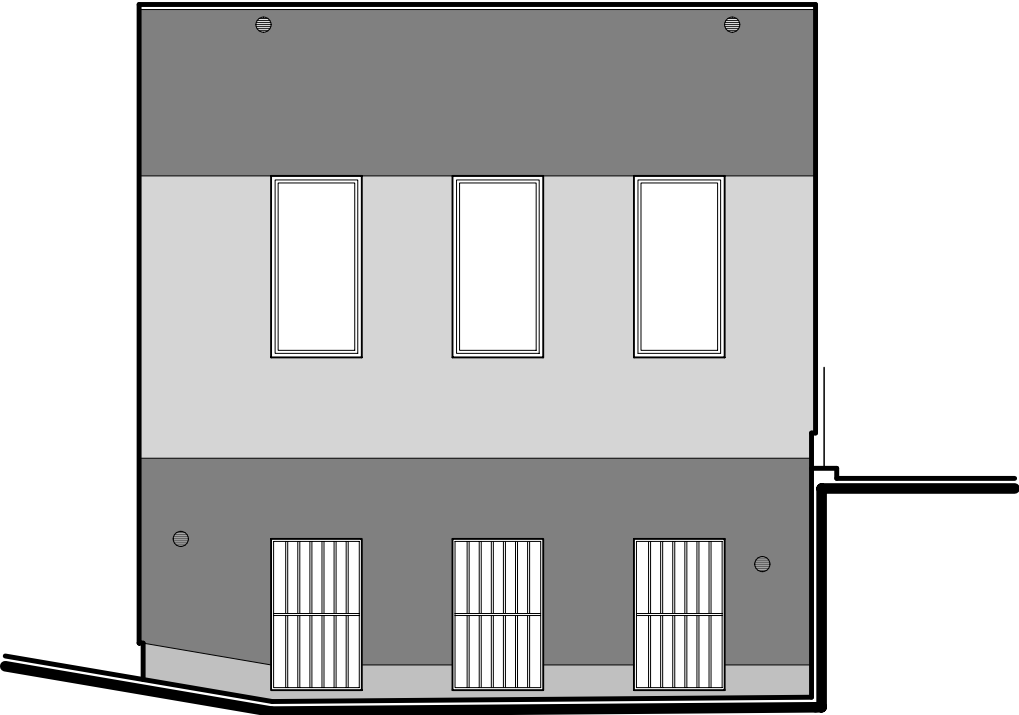


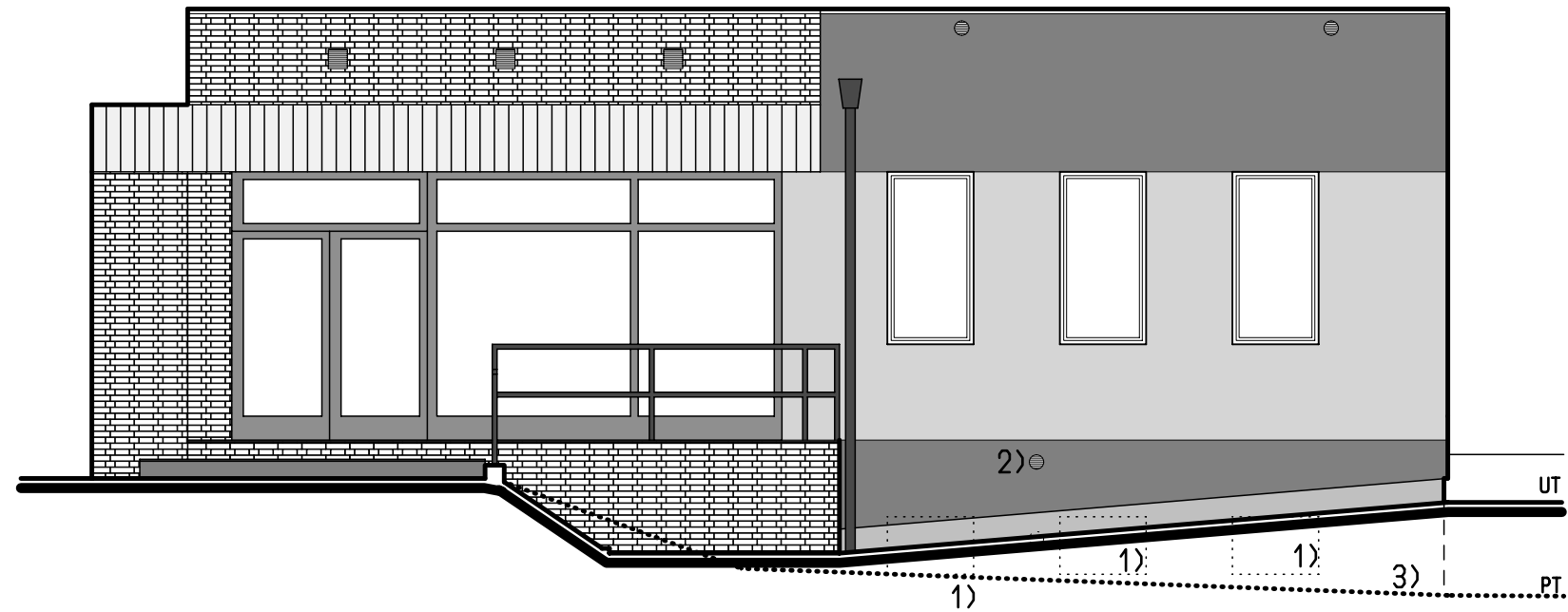
STÁVAJÍCÍ STAV POHLEDY
POHLED A



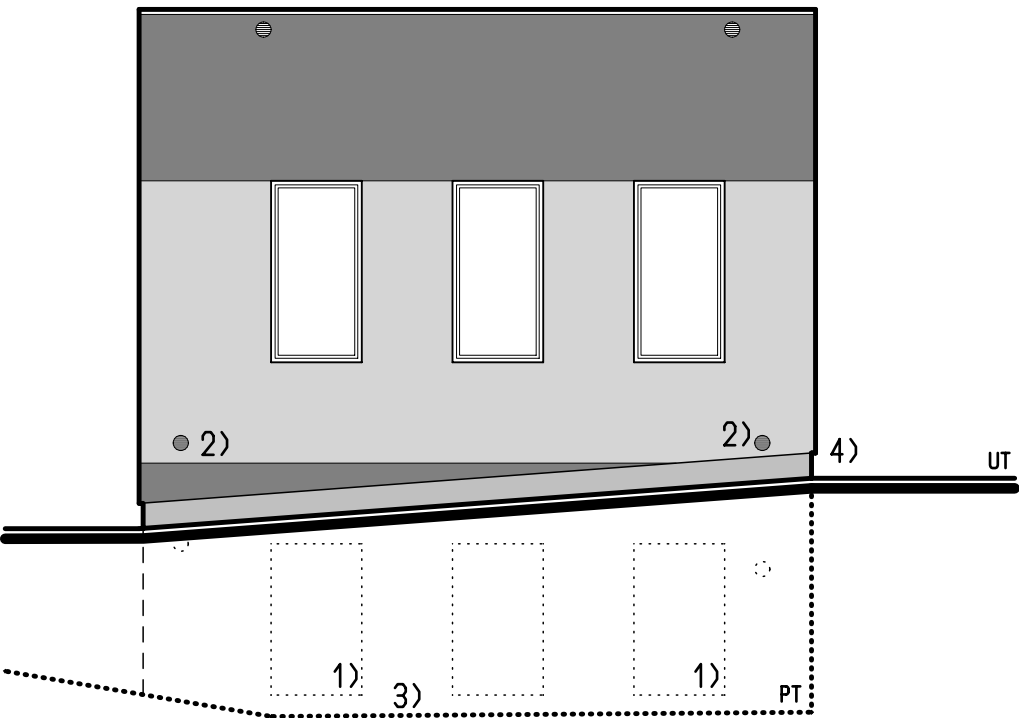
POHLED B



NOVÝ STAV POHLEDY
POHLED A



POHLED B



POZNÁMKY

- 1) OKNA DEMONTOVAT VČ. PARAPETU A NÁSLEDNĚ ZAZDÍT ZDIVEM Z CIHELNÝCH BLOKŮ TL.500mm
- 2) VZT VĚTRÁNÍ VEDENÉ PŘES FASÁDU PRODLOUŽIT O 800mm, VYVÉST NAD SOKLEM (ROZEBRAT ČÁST ZATEPLOVACÍHO SYSTÉMU)
- 3) DEMONTÁŽ STÁVAJÍCÍHO ZATEPLOVACÍHO SYSTÉMU,VYROVNÁNÍ OMÍTKOU 10mm, NAPOJENÍ NOVÉ HYDROIZOLACE NA STÁVAJÍCÍ IZOLACI A PROVÉST ZATEPLENÍ XPS TL.80mm
- 4) NAPOJENÍ NA STÁVAJÍCÍ SOKL 250mm NAD TERÉNEM, SOKL U RAMPY PODEL BUDOVY VĚST 250mm NAD TERÉNEM

KRESLIL	PROJEKTANT	ODPOV. PROJEKTANT	HIP	KONTROLOVAL	<div>PROXION</div> <div>PROJEKČNÍ A INŽENÝRSKÁ KANCELÁŘ</div> <div>HURDÁLKOVA 206, 547 01 NÁCHOD tel. 491 433 158 fax. 491 487 785</div>	
D.MATOUŠ	D.MATOUŠ	ING. R. HUBKA	ING. R. HUBKA	ING. R. HUBKA		
STAVEBNÍK	Královehradecký kraj, Pivovarské nám. 1245, Hradec Králové					
MÍSTO STAVBY	Oblastní nemocnice Náchod					
AKCE					STUPEŇ	DPS
PŘÍSTAVBA A STAVEBNÍ OPRAVY ČÁSTI PAVILONU "A" A PAVILONU "B" SO-02 STAVEBNÍ OPRAVY PAVILONU "C" ARCHITEKTONICKO-STAVEBNÍ ŘEŠENÍ					DATUM	VII/2023
					ZAKÁZKOVÉ ČÍSLO	02/23
					ARCHIVNÍ ČÍSLO	480
					FORMÁT	2 x A4
OBSAH					MĚŘITKO	ČÍSLO VÝKRESU
POHLEDY					1: 75	D.2.4